

Handleiding bijvullen CV-installatie

Uw appartement wordt verwarmd door middel van vloerverwarming. De warmte wordt geleverd vanuit de afleverset welke in uw berging hangt. Wanneer de druk lager is dan 1,0 bar, dient de installatie bijgevuld te worden. Hieronder volgt de uitleg hoe de installatie dient bijgevuld te worden:

Benodigheden voor het bijvullen:

- Vulslang (ligt op de ventilatie unit in de berging)
- Ontluchtingsleutel (ligt op de ventilatie unit in de berging)
- Bakje of schaalpje
- Doek of dweil

Stap 1) Zet de thermostaat in de woonkamer op 16 graden;

Stap 2) Wacht 5 minuten;

Stap 3) Sluit de vulslang aan op de wasmachinekraan (zie foto 1);

Stap 4) Draai op de vloerverwarmingsverdeler (zie foto 2) de zwarte dop los van het vulpunt;

Stap 5) Sluit de vulslang aan op de vloerverwarmingsverdeler draai deze niet geheel vast (zie foto 3)

Lees stap 6 eerst aandachtig door alvorens u verder gaat.

Stap 6) De vulslang zal nu moeten worden ontluicht. Plaats uw bakje onder het vulpunt en draai de wasmachinekraan een heel klein stukje open. De vulslang zal zich nu vullen met water. De vulslang is ontluicht wanneer er water uit het vulpunt komt. Wanneer dit het geval is draait u de wasmachinekraan dicht. Draai hierna de vulslang goed vast op de vulkraan.



Foto 1



Foto 2

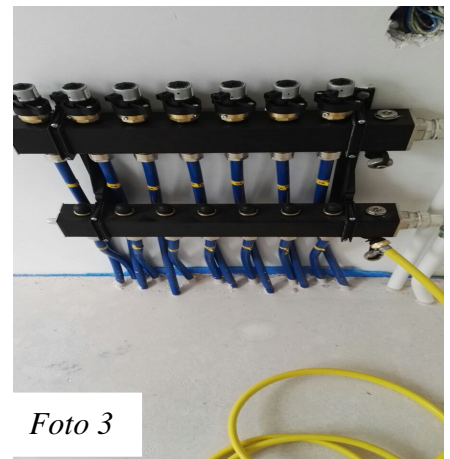


Foto 3

Stap 8: Na het openen van de wasmachinekraan deze vulkraan open draaien (linksom)

Stap 3-5: Hier de vulslang opdraaien maar niet meteen geheel vast, na het voorzichtig openen van de wasmachinekraan en het overlopen bij het vulpunt de vulslang vervolgens wel goed vast op het vulpunt draaien.

Stap 7) Draai de wasmachinekraan volledig open;
Stap 8) Draai de vulkraan, waar de vulslang op is aangesloten, open;
Stap 9) Sluit bij maximaal 2 bar de wasmachinekraan en daarna de vulkraan.
De druk kunt u aflezen op de drukmeter (zie foto 4)

Wanneer de drukmeter 2 bar aangeeft zal u de installatie moeten ontluichten. Het ontluichtingspunt bevindt zich naast de drukopnemer (zie foto 4)

Stap 10) Draai voorzichtig het ontluichtingspunt open met de ontluichtings sleutel (zie foto 5) draai het ontluichtingspunt weer dicht wanneer u geen lucht meer hoort en er water uit het ontluichtingspunt komt

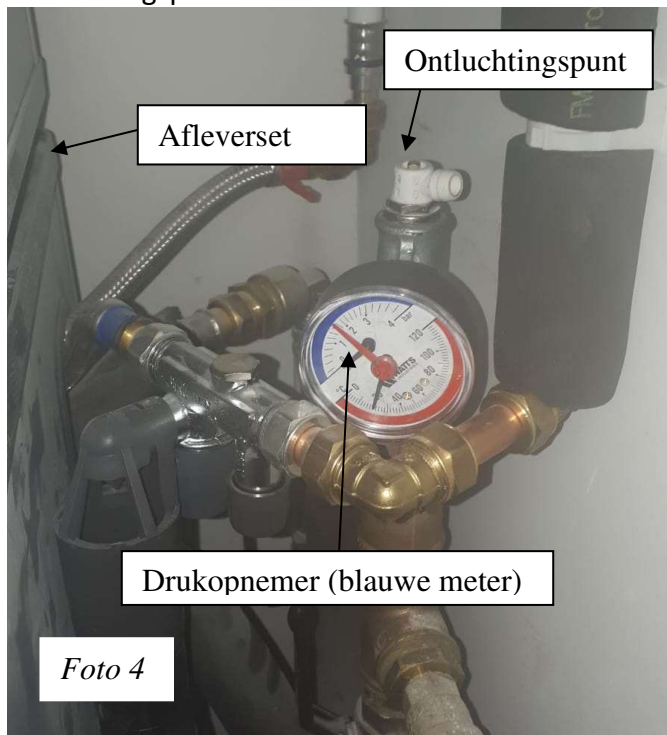


Foto 5

Wanneer de drukmeter na het ontluichten tussen de 1,8 bar en 2 bar aangeeft is het bijvullen goed gegaan. Als de druk onder de 1,8 bar aangeeft dient u stap 7 tot en met 10 te herhalen.

Stap 11) Als de installatie op druk blijft kunt u de vulslang loskoppelen. Er zit water in de vulslang welke bij het losdraaien eruit komt. Draai eerst de vulslang los van de wasmachinekraan. Leeg de vulslang zo ver het kan. Draai daarna de vulslang los van de vulkraan en laat het resterende water in de vulslang in het bakje leeg lopen.

De vulslang niet aan de wasmachinekraan of aan de vulkraan bevestigd laten zitten.

Uw installatie is weer bijgevuld.